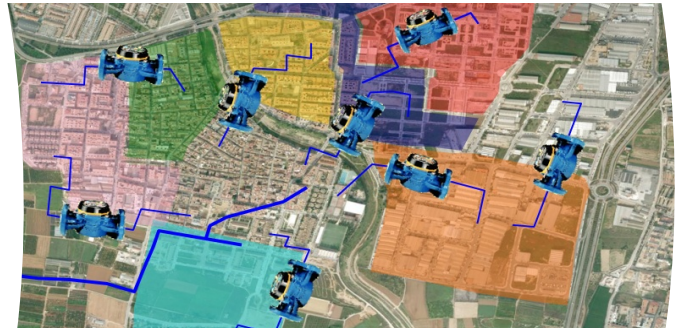




## 2.3.- Implantació de sistemes de telegestió en xarxes de distribució: Sectorització



### DESCRIPCIÓ

L'aigua potable és un recurs cada vegada més escàs i valuós. Per fer un ús racional i òptim se'ns exigeix implantar sistemes de telegestió que garanteixin l'eficiència del transport a les xarxes de distribució de manera que les pèrdues d'aigua es minimitzen.

L'estat de la tecnologia de comunicacions actual permet disposar del monitoratge de les variables hidràuliques de les xarxes de distribució.



### OBJECTIUS

- Disseny, instal·lació i posada en marxa de la infraestructura necessària per al monitoratge i gestió en temps real de la infraestructura hidràulica, en baixa, d'un abastament d'aigua potable.
- Evitar les pèrdues d'aigua.
- Gestionar eficientement en base a una sectorització.
- Racionalització de pressions del servei.



### RESULTATS / AVANTATGES

- Millora en la qualitat de la gestió del servei.
- Estalvi econòmic, energètic i de la petjada de carboni.
- Reducció de l'ANR (Aigua No Registrada) en detectar en temps real possibles fuites i consums anòmals.
- Optimització energètica i econòmica en el funcionament de la instal·lació.
- Reducció del consum hídic, energètic i d'emissions de gasos d'efecte hivernacle.



### ACCIONS

- Estudi i model matemàtic de la xarxa de distribució.
- Anàlisi de les pressions del servei.
- Gestió i anàlisi periòdica de la informació.
- Instal·lació dels elements de mesurament (comptadors sectorial i registradors de pressió i cabal).
- Estudi econòmic i memòria tècnica.
- Disseny i anàlisi del posicionament dels elements que componen la infraestructura de monitoratge i control.



### DESTINATARIS

Administracions, Empreses Públiques i Ajuntaments amb competències en el servei.

