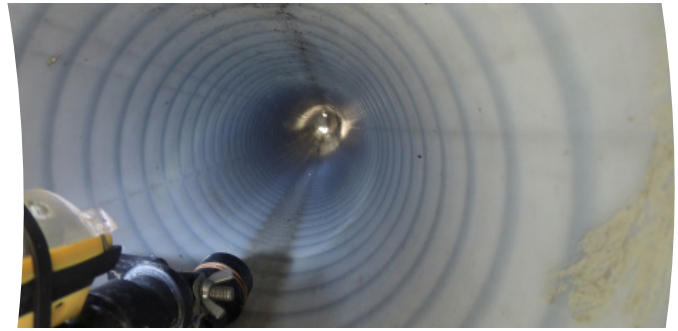




2.5.- Auditories i inspecció de col·lectors d'aigües residuals



DESCRIPCIÓ

Auditoria de la xarxa de sanejament per a programar de forma optimitzada la neteja i inspecció de trams de col·lector amb incidències.

El funcionament dels col·lectors d'aigües residuals comporta realitzar actuacions en el marc de la neteja, reparació, substitució, etc. Per a això hem de disposar d'informació per a la seva gestió, havent d'utilitzar eines per a l'auditoria i inspecció dels col·lectors que ens ofereixi una visió clara de la situació dels diferents elements.



OBJECTIUS

- Revisar la totalitat dels pous de registre de la xarxa.
- Conèixer la situació de la xarxa de forma global.
- Planificar de forma optimitzada la neteja classificant per l'estat dels col·lectors i sectoritzant el municipi.
- Identificar punts crítics.



RESULTATS / AVANTATGES

- Coneixement detallat de l'estat de la xarxa de sanejament.
- Increment de l'eficiència en la neteja preventiva de la xarxa de sanejament.
- Identificació de punts crítics que fan ineficient el sistema.
- Reducció dels costos pel que fa al manteniment i a la inversió.
- Increment de la vida útil dels col·lectors.



ACCIONS

- Revisió de la xarxa de sanejament des de l'interior dels pous.
- Sectorització de la xarxa de sanejament.
- Classificació de cada col·lector/tram en funció del seu estat.
- Informe de l'estat de la xarxa de sanejament.
- Planificació de la neteja.
- Inspecció dels punts crítics mitjançant càmera de TV.



DESTINATARIS

Administracions, Empreses Públiques i Ajuntaments amb competències en el servei.

