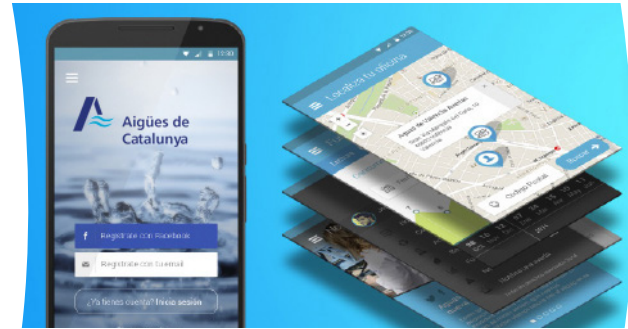




3.3.- Lectura, facturació i gestió de cobrament a clients



DESCRIPCIÓ

Una fita important i clau en la gestió d'un abastament d'aigua passa per una correcta lectura periòdica dels comptadors domiciliaris, no només per poder facturar el consum en funció de la taxa vigent sinó a més per disposar d'una informació bàsica per auditar el servei i conèixer l'estat del mateix.



OBJECTIUS

- Emissió de lots de lectures.
- Lectura de comptadors domiciliaris mitjançant lectura visual o en recorregut, per radiofreqüència.
- Revisió de lectures per incidència de forma prèvia al tancament de la facturació.



DESTINATARIS

Administracions, Empreses Públiques i Ajuntaments amb competències en el servei.



ACCIONS

- Creació de base de dades d'abonats.
- Creació de rutes de lectures i emissió periòdica dels lots de lectura.
- Lectura de comptadors en funció de la seva tipologia.
- Revisió d'incidències de lectura (lectures anòmales, sobreconsums, lectures negatives, ets.).
- Emissió de padró de facturació, factures i tramesa a l'abonat.



RESULTATS / AVANTATGES

- Qualitat i fiabilitat en la lectura.
- Compliment amb les dates de lectura.
- Minimització d'errors de lectura i emissió de factures errònies.

