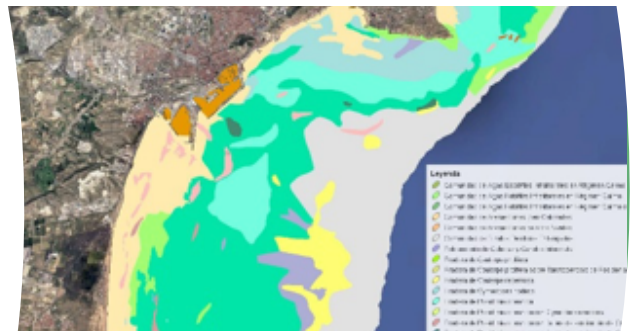




### 3.17.- SIG aplicado a estudios del medio marino



#### DESCRIPCIÓN

Sistema de Información Geográfico que permite generar, gestionar y explotar toda la información disponible en el medio marino.



#### OBJETIVOS

Diseñar una solución que permita consultar toda la información de manera sencilla, rápida y concisa, y a la vez sin una reducción significativa en las posibilidades de explotación del modelo de datos.



#### DESTINATARIOS

Administraciones públicas, entidades privadas, autoridades portuarias, marinas, puertos deportivos, etc.



#### ACCIONES

- Integración de variables oceanográficas, biológicas, pesqueras y ambientales de distintas temáticas en software SIG.
- Cartografías bionómicas (ecocartografías).
- Cartografía de praderas de fanerógamas marinas.



#### RESULTADOS / VENTAJAS

Modelo de datos geográfico que unifica información relativa a la localización de objetos y los atributos descriptivos de los mismos.

Explotación rápida y rentable de los datos obtenidos y posterior análisis.

