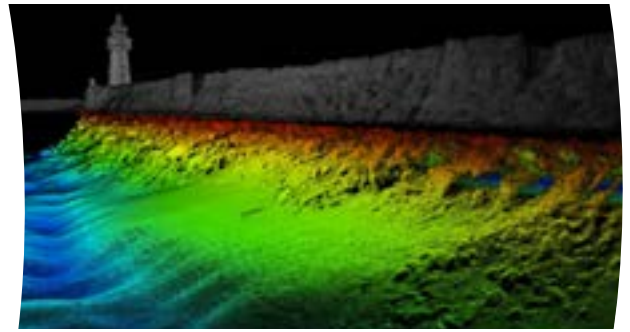




Estudios batimétricos y geomorfológicos



DESCRIPCIÓN

El levantamiento batimétrico posibilita conocer con detalle la topografía del fondo marino. Complementado con prospecciones de Sonar de barrido lateral e imágenes del fondo permite la caracterización detallada del lecho marino.



OBJETIVOS

Proporcionar un soporte cartográfico y ecocartográfico de alta resolución, tanto para la planificación de planes, programas y proyectos, como para el control de la evolución del entorno marino ante determinadas actuaciones.



DESTINATARIOS

Administraciones y empresas públicas, entidades privadas, autoridades portuarias, marinas, puertos deportivos, etc.



ACCIONES

- Levantamientos batimétricos con tecnología monohaz y multihaz.
- Seguimiento batimétrico de actuaciones de dragado, reubicación del material dragado, regeneración/mantenimiento de playas, etc.
- Cartografía de la tipología de substratos y/o hábitats (complementado con SBL e imágenes del fondo).



RESULTADOS / VENTAJAS

- Imágenes tridimensionales del litoral sumergido con una precisión adecuada a los requisitos de la información de otro tipo: biológico, geomorfológico, etc.
- Análisis ponderado de las diferentes espacios de la zona de estudio en función de los distintos aspectos ambientales (usos del suelo, comunidades naturales, valores patrimoniales, etc..).
- Categorización de espacios en función de su relevancia ante intervenciones antrópicas, grados de protección, vulnerabilidad, capacidad de carga, etc.

