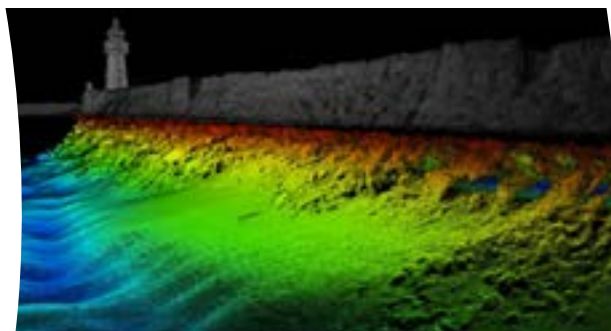




## Estudis batimètrics i geomorfològics



### DESCRIPCIÓ

L'alçament batimètric possibilita conèixer amb detall la topografia del fons marí. Complementat amb prospeccions de Sonar d'agranat lateral i imatges del fons permet la caracterització detallada del llit marí.



### OBJECTIUS

Proporcionar un suport cartogràfic i ecocartogràfic d'alta resolució, tant per a la planificació de plans, programes i projectes, com per al control de l'evolució de l'entorn marí davant determinades actuacions.



### DESTINATARIS

Administracions i empreses públiques, entitats privades, autoritats portuàries, marines, ports esportius, etc.



### ACCIONS

- Alçaments batimètrics amb tecnologia monohaz i multihaz.
- Seguiment batimètric d'actuacions de dragatge, reubicació del material dragat, regeneració/ manteniment de platges, etc.
- Cartografia de la tipologia de substrats i/o hàbitats (complementat amb SBL i imatges del fons).



### RESULTATS/AVANTATGES

- Imatges tridimensionals del litoral submergit amb una precisió adequada als requisits de la informació d'un altre tipus: biològic, geomorfològic, etc.
- Anàlisi ponderada de les diferents espais de la zona d'estudi en funció dels diferents aspectes ambientals (usos del sòl, comunitats naturals, valors patrimonials, etc..).
- Categorització d'espais en funció de la seua rellevància davant intervencions antròpiques, graus de protecció, vulnerabilitat, capacitat de càrrega, etc.

